

Genève

Suisse



Tallin

Estonie



Padova
Italie

Collège Scientifique STELIOR
3^{ème}
CONGRES INTERNATIONAL
PADOUE
27 - 28 MARS 2009

Maladies émergentes chez l'enfant et l'adulte
Approches Biologiques
Autisme
Hyperactivité
Epilepsie
Schizophrénie
Maladies dégénératives

Toxicologie, Nutrition, Réhabilitation

STELIOR Suisse, Argentine, Espagne, Estonie jumelées avec les associations sur
Informations sur www.autismopadova.it et www.stelior.com
inscriptions sur event-communication.com

Congrès organisé par les associations suisse et italienne

Centre d'études et recherches sur
les troubles du métabolisme et
du comportement

Marraine
l'actrice
Sandrine Bonnaire



1° CONGRESSO INTERNAZIONALE

AUTISMO IPERATTIVITÀ EPILESSIA

METABOLISMO, TOSSICOLOGIA,
NUTRIZIONE E RIABILITAZIONE:
APPROCCIO BIOLOGICO
E TERAPEUTICO

Madrina dell'evento
SANDRINE BONNAIRE

PADOVA Sheraton Hotel

27-28 MARZO 2009

organizzato dall'Associazione



autismopadova

www.autismopadova.it

con la collaborazione del Comitato Scientifico





Presentazione

AUTISMO, IPERATTIVITÀ E EPILESSIA, METABOLISMO, TOSSICOLOGIA, NUTRIZIONE E RIABILITAZIONE: approccio biologico e terapeutico” è il filo conduttore del Congresso Internazionale di approfondimento che l’Associazione Autismo Padova propone.

E’ un dato acquisito che esistono anche patologie cliniche collegate all’Autismo: Intolleranze Chimiche, Intolleranze Alimentari, Carenze di Ammino-acidi, Deficit Enzimatici, Carenze Metaboliche, Infezioni da Funghi e Lieviti, Epilessia sono clinicamente riscontrate.

Intolleranza, sensibilizzazione e allergia sono parole usate spesso. Intolleranza è quella più subdola: il corpo, per qualche ragione, non può elaborare in modo corretto certi cibi o certe sostanze chimiche. Alcuni Relatori, presenti al Congresso, hanno scoperto la presenza di peptidi-oppioidi nei campioni di urina di molti soggetti autistici. Questo dato indica che il loro sistema digestivo è incapace di metabolizzare in modo corretto certi alimenti. Le sostanze tossiche prodotte impediscono un buon funzionamento cerebrale. Un confronto internazionale su queste nuove ricerche potrà essere motivo di approfondimento e discussione per nuove soluzioni.

Il Presidente

Caterina Dimichele

È stata inoltrata richiesta di patrocinio a:

Ministero della Salute

Regione Veneto

Provincia di Padova

Comune di Padova

Università degli Studi di Padova

Ulss N. 16 - Padova

Ulss N. 15 - Cittadella

Ulss N. 17 - Monselice

COMITATO ORGANIZZATORE

Caterina Dimichele 347 9199629

Antonia Guidolin 339 5792609

Elisa Pastorello

L'EVENTO E' RIVOLTO a medici, professori e ricercatori esperti in: tossicologia, immunologia, batteriologia, virologia, biologia, chimica, neuropsichiatria, psicologia, neurologia, allergologia, pediatria, gastroenterologia, odontoiatria, foniatria, nutrizione e dietetica;
a operatori della riabilitazione: logopedisti, psicomotricisti ed educatori;
a insegnanti e genitori.

ECM EDUCAZIONE CONTINUA IN MEDICINA

Il Congresso partecipa al Programma E.C.M.

È stato richiesto l'accreditamento per TUTTE LE PROFESSIONI.

SEDE

Sheraton Hotel – C.so Argentina 5 – 35329 PADOVA

www.sheratonpadova.it - tel. 049.7808230

MODALITA' DI PARTECIPAZIONE

Per partecipare al Congresso è necessario iscriversi compilando la scheda di adesione in ogni sua parte e inviarla contestualmente alla copia del bonifico bancario al numero di fax 071.7938406. La Segreteria Organizzativa confermerà le iscrizioni in forma scritta. L'iscrizione potrà essere effettuata anche on-line sul sito **www.events-communication.com**.

Il pagamento della quota di partecipazione dovrà avvenire con bonifico bancario sul c/c 0460030418 Cassa di Risparmio di Fabriano e Cupramontana spa IBAN IT13K0614021300CC0460030418 **causale:** iscrizione congresso autismo padova (indicare il nome del partecipante). Oppure inviando assegno bancario non trasferibile intestato ad Events Srl Via F.lli Bandiera 51 – 60019 Senigallia (An).

La quota d'iscrizione comprende: Kit congressuale, attestato di partecipazione, coffee break e lunch previsti nelle giornate congressuali.

Si prega di compilare tutti i dati richiesti per la fatturazione.

SEGRETARIA ORGANIZZATIVA

Events *congress&communication*

Via F.lli Bandiera, 51 - 60019 Senigallia (AN)

Tel. 071 7930220 - fax 071 7938406 - Cell. 392 9433642 - 349 512352

segreteria@events-communication.com - www.events-communication.com



08.15 **Registrazione dei Partecipanti**

08.45 **APERTURA CONGRESSO**

Presentazione di Caterina Dimichele
Presidente Associazione Autismo Padova

09.00 **Saluto delle Autorità**

Elke Arod e Alessandro Benvenuti COORDINATORI DELLA CONFERENZA

09.15 **DOCUMENTARIO MINAMATA**

Il mercurio versato nella baia di Minamata è la prova incontestabile di come può interferire sui cromosomi sin dal concepimento del bambino.

Anche negli adulti, questo metallo può influire su tutte le cellule del corpo e bloccare il sistema enzimatico.



09.30 **ANDRÉ PICOT – FRANCIA**

Professore Universitario Tossicologo Dottore in Scienze Fisiche, Ingegnere chimico al CNAM. Direttore di ricerca dell'Unità di Prevenzione del rischio chimico al CNRS. Esperto presso l'Unione Europea a Lussemburgo per la regolamentazione delle norme dei prodotti chimici nell'ambiente del lavoro. Autore di numerose pubblicazioni scientifiche e libri sulla prevenzione dei rischi della farmacochimica e toxicochimica. Membro del Comitato Scientifico Stelior.

RISCHI E CONSEGUENZE DELL' INTOSSICAZIONE DA METALLI: TOSSICITÀ E PATOLOGIE CAUSA DI DISORDINE AUTISTICO





10.15 **MAURICE RABACHE – FRANCIA**

Dottore in nutrizione Ingegnere chimico, specializzato in chimica agricola e biologica. Capo di progetti tossicologici e di sviluppo al CNAM e di progetti di cancerogenesi dei contaminanti con il CRNS. Insignito della palma accademica. Membro della Commissione di esperti dell'Unione Europea sulla contaminazione della catena alimentare, autore del libro "Le tossicità alimentari". Membro del Comitato Scientifico Stelior.



TOSSICOLOGIA ALIMENTARE

11.00 **Proiezione del documentario "Mercurio Neuronni"**

11.10 **BOYD E. HALEY - U.S.A.**

Professore, Docente, Presidente del Dipartimento di Chimica dell'Università del Kentucky. Fondatore e Direttore esecutivo della Test Foundation-Lexington, Kentucky. È stato nominato membro permanente della National Institute of Health Biomedical Science Section. Ha in particolar modo studiato i danni del mercurio sui tessuti cerebrali in relazione con le malattie degenerative. È l'autore di oltre cento pubblicazioni scientifiche. Membro del Comitato Scientifico Stelior.



LA TOSSICITÀ DEL MERCURIO E LA SUA RELAZIONE CON LE PATOLOGIE NEUROLOGICHE E CANCRO DEL COLON: AUTISMO, IPERATTIVITÀ, VACCINAZIONI, ALZHEIMER, PARKINSON, SCLEROSI MULTIPLA, EPILESSIA

12.15 **Lunch**

14.00 **MARIE GROSMANN – FRANCIA**

Laureata in biologia umana e animale e in biologia vegetale. Docente Universitaria in nutrizione e salute pubblica, in epidemiologia, in biochimica e patologie nutrizionali presso le Facoltà di Medicina di Montpellier, di Lille, di Bordeaux, di Lyon, di Rennes e della Scuola di Salute Pubblica di Nancy. Membro del Comitato Scientifico Stelior.



TRASFERIMENTO PLACENTARE



14.30 **KARL REICHELT – NORVEGIA**

Professore a capo della ricerca presso l'Ospedale Pediatrico di Oslo Norvegia. Dottore in neurochimica. Pioniere nella ricerca dei peptidi oppioidi, che scoprì nel 1981 nelle urine degli schizofrenici, autistici e iperattivi. Ottiene tra il 1986 e 1991 casi di miglioramento in seguito all'eliminazione della glutine e della caseina dall'alimentazione dai soggetti su indicati. La prova della intossicazione è scientificamente dimostrata. Ha ricevuto il premio "Snokloas" per le sue ricerche dalla Università di Oslo. Ha pubblicato più di 200 articoli. Membro del Comitato Scientifico Stelior.

**PEPTIDURIE: AUTISMO, IPERATTIVITÀ,
DEPRESSIONE, SCHIZOFRENIA**



15.30 **GIUSEPPE GOBBI – ITALIA**

Direttore Unità Operativa Complessa di Neuropsichiatria Infantile, Dipartimento di Neuroscienze, Azienda USL di Bologna. La Sua ricerca è stata indirizzata soprattutto verso lo studio della epilessia dell'età evolutiva. Di particolare interesse lo studio delle complicanze neurologiche nell'ambito delle malattie internistiche ed in particolare della Malattia Celiaca.

EPILESSIA E AUTISMO: QUALI CORRELAZIONI?



16.00 **PAOLA VISCONTI - ITALIA**

Laureata a Bologna nel 1986, per 7 mesi è stata in Francia a Tours come medico frequentatore, finanziata con borsa di studio universitaria della Clinica Neurologica di Bologna. Da più di vent'anni si occupa di autismo. Attualmente è responsabile dell'Ambulatorio Autismo della Neuropsichiatria Infantile, U.O. NPI Ospedale Maggiore di Bologna.

EPILESSIA E AUTISMO: QUALI CORRELAZIONI?





16.30 **ANTONELLA COSTI - ITALIA**

Laureata in scienze, specializzata in chimica, biochimica clinica e microbiologia. Ricercatrice presso il dipartimento di Clinica Medica dell' Università di Bari su Immunologia e Malattie infettive. Autrice di numerosi articoli e tesi su "gli antigeni HLA come fattori di rischio per LCM". Ha condotto ricerche epidemiologiche sulla resistenza degli stafilococchi ai glicopeptidi. Partecipa a diverse attività di ricerca che studiano il legame tra la biochimica del glutine e le cerebropatie. Membro del Comitato Scientifico Stelior.



TOSSICITÀ ALIMENTARE E IMMUNOGENETICA DELLA SINDROME AUTISTICA

17.30 **Coffee break**

18.00 **PROIEZIONE FILM CON CONFERENZA STAMPA "Elle s'appelle Sabine"**

Entrata libera e dibattito con la presenza dell'attrice francese Madrina del Congresso SANDRINE BONNAIRE sorella di Sabine

« Ma sœur Sabine, un être à part... entière »

Nel suo primo film come regista, Sandrine Bonnaire ci presenta Sabine, sua sorella autistica. Il documentario, presentato il 4 dicembre 2008 al Parlamento Europeo, si inserisce nella campagna che da parecchi anni sollecita attenzione sulla costruzione di luoghi adatti a persone portatrici di handicap, come l'autismo, dove possono trovare una migliore qualità di vita.

"Elle s'appelle Sabine": il sorriso di una giovane donna radiosa che respira la gioia di vivere. Qualche sequenza più tardi lo stesso viso è devastato da un soggiorno di 5 anni trascorsi in un ospedale psichiatrico, dove le sarà diagnosticata tardivamente all'età di 35 anni, la diagnosi "psico infantile con comportamento autistico".





08.45 **Registrazioni dei Partecipanti**

09.00 **PROIEZIONE RIMOZIONE DEGLI AMALGAMI VIGILANZA BIOLOGICA NELLA BIOSFERA ORALE DELLA BOCCA CON MATERIALI NOBILI "LO ZIRCONO"**

09.15 **SAMY SANDHAUS – SVIZZERA**

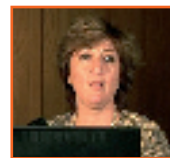
Docente all'Università M. Curie di Parigi, Medico Chirurgo in odontoiatria. I suoi lavori sono basati sulla messa in opera di trapianti che non permettono di propagarsi di sostanze tossiche nei tessuti delle ossa come quelli provenienti dai trapianti metallici. Ha ricevuto l'importante titolo onorifico Premio d'Implantologia Mondiale. Membro d'onore della Società Internazionale della Riabilitazione Orale. Membro del Comitato Scientifico Stelior.



IMMUNO-COMPATIBILITÀ DEI METALLI IN ODONTOIATRIA. MATERIALE DI SOSTITUZIONE: «LO ZIRCONO»

10.00 **KATALIN PASCHE – SVIZZERA**

Diploma Internazionale d'Implantologia e di Riabilitazione Orale. Membro della Società Scientifica "Avenire Metallo Zero" (AMZ), della Società Internazionale di Riabilitazione Orale (SIRO) e dell'Associazione Stomatologia Internazionale (ASI). Membro del Comitato Scientifico Stelior.



IMMUNO-COMPATIBILITÀ DEI METALLI IN ODONTOIATRIA. MATERIALE DI SOSTITUZIONE: «LO ZIRCONO»

10.30 **BERNARD FILLETTAZ - SVIZZERA**

Dentista, Laureato in Odontoiatria, collabora con l'Associazione Stelior dal 2002. Specialista nella rimozione degli amalgami dentari secondo il protocollo dell'Associazione. Membro del Comitato Scientifico Stelior.



LA TOSSICITÀ DEI METALLI E LE SUE NUMEROSE CONSEGUENZE SULLE PATOLOGIE DEL BAMBINO E DELL' ADULTO: RIMOZIONE DEGLI AMALGAMI



11.00 **MASSIMO MONTINARI – ITALIA**

Presidente del Collegio Scientifico Stelior di Ginevra (Svizzera). Medico Chirurgo - Omotossicologo e Specialista in Chirurgia Pediatrica, dal 1982 si interessa di patologie gastrointestinali associate a patologie dell'encefalo e disturbi del comportamento. Autore di oltre 170 pubblicazioni scientifiche ed esperto del trattamento della "sindrome autistica" con terapie omotossicologiche. Funzionario Medico della Polizia di Stato in Firenze. Presidente della Commissione Nazionale Italiana sulla cancerogenesi ambientale della lega tumori (LILT). Autore del libro "Autismo" pubblicato nel 2002.



**SINDROME AUTISTICA E DISTURBI DEL COMPORTAMENTO:
REVISIONE CRITICA DELLA LETTERATURA E NUOVI ORIENTAMENTI**

12.15 **Lunch**

14.00 **MASSIMO BORGHESE – ITALIA**

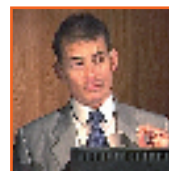
Medico Chirurgo, specialista in foniatria e in otorinolaringoiatria. Svolge la propria attività nell'ambito della fisiopatologia della comunicazione. Lavora sulla diagnosi e la terapia delle patologie foniatrigo-logopediche, con particolare interesse verso la sindrome autistica, i ritardi di linguaggio della comunicazione, i disturbi dell'apprendimento e i deficit dell'attenzione. Da oltre vent'anni opera attraverso l'utilizzo del Metodo Foniatrigo Integrato riconosciuto a livello internazionale. Tale metodo prevede il concorso di diverse figure professionali impegnate per il recupero globale del soggetto con autismo e patologie correlate. Autore dei libri "Autismo e Linguaggio" (2003) e "Autismo. Nuovi aspetti diagnostici e terapeutici" (2007). Membro del Comitato Scientifico Stelior.



**METODO FONIATRICO INTEGRATO IN
FISIOPATOLOGIA DELLA COMUNICAZIONE**

15.00 **ROBERT NATAF - FRANCIA**

Dottore in Medicina, Professore in Scienze Biologiche. Ricercatore di test biologici per la nutrizione, medicina ambientale e funzionale. Membro del Comitato Scientifico Stelior.



TEST BIOLOGICI



16.00 ELKE AROD - SVIZZERA

Bromotologa, Presidente dell'Associazione Stelior e Fondatrice del Collegio Scientifico Stelior, centro di informazione e formazione scientifica, con sedi in Svizzera, Francia, Spagna, Estonia, Argentina e Lussemburgo. Ricercatrice e studiosa dei disturbi del metabolismo in patologie neurologiche degenerative, quali autismo e iperattività nel bambino e nell'adulto. Professoressa in nutrizione e dietetica tossicologica.



ALIMENTAZIONE TEST E CHECK-UP SULLE INTOLLERANZE

16.30 MARIA TERESA ANGELILLO - ITALIA

Psicologa, specializzata in Psicologia Generale Sperimentale. Ha conseguito la laurea presso l'Alma Mater Studiorum di Bologna. Ha svolto tirocinio volontario secondo le regole europee, presso la Clinica Universitaria "Hanna Dengel House" Hochzirl, IBK, Austria. Ricercatrice a progetto per la Neuropsicofisiologia e Consulente Neuropsicologa presso il Dipartimento di Psicologia di Bari. Collabora nella attività di ricerca con il Prof. Lancioni (Lega del Filo D'Oro per l'uso dei Microswitches applicati ai post comatosi). Membro del Comitato Scientifico Stelior.



L'USO DEI POTENZIALI EVOCATI COGNITIVI RIFERITI ALL'AUTISMO

17.00 ALESSANDRO BENVENUTI - ITALIA

Medico Chirurgo Veterinario Roma. Esperto di Medicina Non Convenzionale e di Medicina Comportamentale degli animali da affezione. Docente per il Master di Etologia e Medicina Comportamentale all'Università di Pisa. Docente per il Corso di Ormeopatia e Omotossicologia della Scuola A.I.O.T. a Milano e Firenze. Autore di numerose pubblicazioni e relazioni nazionali ed internazionali. Coautore del libro "Manuale di Medicina non Convenzionale in Veterinaria". Membro del Comitato Scientifico Stelior.



INTRODUZIONE ALLA PET-THERAPY: QUALE AIUTO SI PUÒ DARE ALLE PERSONE COLPITE DALLA SINDROME AUTISTICA ATTRAVERSO GLI ANIMALI?



17.30 **INTERVENTI DEL PUBBLICO**

17.45 **Somministrazione questionario ecm**

18.30 **CHIUSURA DEL CONGRESSO**



SCHEDA DI PARTECIPAZIONE

Da inviare via fax al numero 071.7938406
unitamente alla copia del bb ENTRO IL 5 MARZO

DATI PERSONALI

NOME _____ COGNOME _____

VIA _____ CITTA' _____

CAP _____ PROV. _____ TEL. _____ CELL _____

E-MAIL _____

DATI FATTURAZIONE

INTESTAZIONE FATTURA _____

P.I. _____ C.F. _____

DATI PER ACCREDITAMENTO ECM

NOME _____ COGNOME _____

VIA _____ CITTA' _____

CAP _____ PROV. _____ TEL. _____ CELL. _____

E-MAIL _____

LUOGO E DATA DI NASCITA _____

PROFESSIONE _____ DISCIPLINA _____

ENTE E STRUTTURA DI APPARTENENZA _____

Autorizzo il trattamento dei miei dati personali ai sensi del D. Leg. 196/2003 sulla privacy. I dati non saranno né diffusi né comunicati a soggetti diversi da quelli che concorrono alla prestazione dei servizi richiesti.

Data _____ Firma _____

Informativa ai sensi dell'articolo 13 del decreto legislativo 196/2003 (codice in materia di protezione dei dati personali - privacy). I dati personali verranno trattati ai fini delle operazioni di segreteria. L'autorizzazione al trattamento dei Vs. dati è obbligatoria e in sua assenza non ci sarà possibile procedere con le operazioni sopra indicate.

MEDICI

EURO 240,00

ALTRE FIGURE

EURO 180,00

Barrare la casella di appartenenza

INSEGNANTI/GENITORI

EURO 120,00

QUOTE DI PARTECIPAZIONE



MEDICI	EURO 240,00	(iva compresa)
ALTRE FIGURE	EURO 180,00	(iva compresa)
INSEGNANTI/GENITORI	EURO 120,00	(iva compresa)

LE ISCRIZIONI SARANNO ACCETTATE CON IL PAGAMENTO DELLE QUOTE SOPRA INDICATE FINO ALLA DATA DEL 5 MARZO. DOPO TALE DATA SARA' POSSIBILE ISCRIVERSI IN SEDE CONGRESSUALE CON LA MAGGIORAZIONE SULLA QUOTA DI PARTECIPAZIONE DI EURO 30,00.

NOTE:

Per gli iscritti all'Associazione Autismo Padova la quota di partecipazione è gratuita per un solo genitore e non sono compresi i lunch previsti durante il Congresso. Pertanto per tali partecipanti è possibile prenotare e acquistare i pasti inviando una mail di richiesta alla Segreteria Organizzativa Events all'indirizzo: segreteria@events-communication.com.

Per i Partecipanti che alloggeranno presso la Sede Congressuale Sheraton Hotel il parcheggio auto è gratuito mentre i Congressisti potranno usufruire di una convenzione per una giornata intera di euro 4,00.

INFORMAZIONI UTILI



SEDE CONGRESSUALE

Sheraton Hotel

La Sede Congressuale è situata in Corso Argentina 5 a Padova ed è raggiungibile in auto nei seguenti modi:

Da Venezia/Aeroporto Tessera (est)

Prendere l'autostrada A4 in direzione di Milano e uscire a Padova est. L'hotel si trova sulla sinistra.

Dalla Germania/Austria (nord)

Prendere l'autostrada E17 fino allo svincolo per la A4, quindi svoltare a sinistra. Immettersi nell'autostrada A4 in direzione di Venezia e uscire a Padova est. L'hotel si trova sulla sinistra.

Dalla Svizzera/Torino/Milano (ovest)

Prendere l'autostrada A4 in direzione di Venezia e uscire a Padova est. L'hotel si trova sulla sinistra.

Da Firenze/Bologna (sud)

Prendere l'autostrada A13 fino allo svincolo per la A4 (Venezia-Milano). Giunti sulla A4, svoltare a sinistra in direzione di Milano e uscire a Padova est. L'hotel si trova sulla sinistra.

In aereo l'aeroporto è quello di Venezia (Marco Polo Tessera) che dista a 42 km.

In treno la stazione è quella di Padova e la Sede Congressuale dista circa 5 km.

Ci sono servizi pubblici.

Potete prenotare il servizio taxi convenzionato con il Congresso per i Vs. spostamenti a delle tariffe speciali presso la ns. Segreteria. Referenti Congressuali numero tel. 392.9433642 – 349.5123526



CAPPELLA DEGLI SCROVEGNI - PADOVA

Edificata ad opera di Enrico Scrovegni, figlio del noto banchiere padovano Reginaldo, la piccola chiesa in passato era annessa al Palazzo degli Scrovegni, sostituito in seguito da quello dei Foscari demolito nel secolo scorso.

La costruzione della cappella avviene nel 1303, un anno dopo l'autorizzazione a procedere, ed il 25 marzo 1305 la Cappella degli Scrovegni viene consacrata.

Opera di Giotto e dei suoi collaboratori il noto ciclo di affreschi al suo interno, nel periodo compreso tra il 1303 ed il 1305. Formata da un unico vano delle dimensioni di 20,5 x 8,5 m e 18,5 m in altezza con copertura a botte, la chiesa è caratterizzata dalla decorazione, stimata come uno dei massimi capolavori dell'arte di tutti i tempi.

Gli affreschi, che ricoprono interamente le pareti interne, raffigurano la narrazione della vita di Gioacchino e di Anna, di Maria e di Cristo. Le allegorie dei Vizi e delle Virtù si rintracciano nello zoccolo delle pareti lateralmente, al contrario nella controfacciata si ritrova il grandioso dipinto del Giudizio Universale.

Un cielo stellato entro cui sono disposti fondi a fondo oro si rintracciano nella volta della cappella, ove sono dipinti Cristo, la Madonna col Bambino e i profeti Ezechiele, Geremia, Michea e San Giovanni Battista. L'altare maggiore custodisce la Madonna con il Bambino e due Angeli, appartenente allo scultore Giovanni Pisano.



A pochi km da Padova si trova la città di Venezia

VENEZIA è il capoluogo dell'omonima provincia e della regione Veneto ed è una delle città più visitate al mondo. Venezia sorge sulla laguna veneta e nel 1979 è stata dichiarata Patrimonio dell'Umanità dall'Unesco. La città, storicamente denominata la Serenissima, è stata da sempre isolata dalla terraferma, fino a quando, nel 1841, fu costruito il ponte ferroviario che garantiva i collegamenti con la stazione Santa Lucia. Solo nel 1933, nel contesto dei lavori promossi da Mussolini, fu costruito il Ponte della Libertà, per permettere il passaggio delle automobili. Venezia è attualmente divisa in sei quartieri, detti sestieri: Cannaregio, Castello, Dorsoduro, San Marco, San Paolo e Santa Croce. La città si sviluppa su oltre cento isole, collegate tra loro da numerosi ponti e separate da rii e canali. Venezia è una città dedicata all'arte in tutte le sue forme, rappresentata principalmente dai numerosi Musei e dai



maestosi Palazzi, che custodiscono al loro interno le opere di artisti del calibro di Jacopo Tintoretto, G. B. Tiepolo, Tiziano, Veronese, Bellini, Giorgione e molti altri. Passeggiando per le caratteristiche vie della città, su e giù per i ponti, non è difficile imbattersi in Monumenti e Chiese.

Uno dei simboli di Venezia è la gondola, caratteristica imbarcazione dalla forma allungata manovrata da una sola persona e con un solo remo. La caratteristica della gondola è che è asimmetrica, il lato sinistro è più largo di quello destro, così che naviga inclinata su un fianco.



autismo padova

IL CONGRESSO INTERNAZIONALE
è stato organizzato dall'Associazione

AUTISMO PADOVA

Via A. Cascino, 41 - **PADOVA**

tel. 347.9199629 - 339.5792609

GEMELLATA con le Associazioni:



UNIVERSO BAMBINO



Segreteria Organizzativa

Events
congress&communication

Via F.lli Bandiera, 51 - 60019 Senigallia (AN)

Tel. 071 7930220 - fax 071 7938406 - Cell. 392 9433642 - 349 512352

segreteria@events-communication.com - www.events-communication.com